


London Classic

2015

Desempates

7th London Classic 2015 TB

Vachier-Lagrave,Maxime(2773) -  Giri,Anish (2784) 2.0 - 1.0+2/=0/-1

Vachier-Lagrave,Maxime(2773) -  Carlsen,Magnus(2834) 0.5 - 1.5+0/=1/-1

*Magnus Carlsen gana el séptimo
London Chess Classic tras una
última jornada increíble para él.*

□ Vachier-Lagrave,Maxime

■ Giri,Anish

7th London Classic 2015 TB (10.1)

[desem]

C67

2773

2784

C67: Ruy López (Defensa Berlinesa, variante de Rio de Janeiro)

1.e4 e5 2.Cf3 Cc6 3.Ab5 Cf6

Las negras amenazan ganar material:

Cf6xe4 4.0-0 Cxe4 5.d4 Las blancas

amenazan ganar material: **d4xe5 Cd6**

6.Axc6 dxc6 7.dxe5 Cf5 8.Dxd8+

Rxd8 Las negras pierden el derecho a

enrocarse **9.h3** Las blancas tienen

ataque al rey **Re8 10.Cc3 h5 11.Ce2**

b6 12.Td1 Ae7 13.Ag5 Las negras

tienen una posición restringida **Ab7**

14.Axe7 Rxe7 15.Ced4 Cxd4 16.Cxd4

c5 Las negras amenazan ganar material:

c5xd4 17.Cb5 Las blancas amenazan

ganar material: **Cb5xc7 Thc8 18.f4 Ac6**

19.Cc3 Re6 20.Rf2 h4 21.a4 Rf5

Las negras amenazan ganar material:

Rf5xf4 22.Re3 Te8 23.Cd5

Las blancas amenazan ganar material:

Cd5xc7 Tac8 24.Td2 f6 25.Tf1 fxe5

26.fxe5+ Rg5 27.Cc3 Txe5+ 28.Rf2

Tf8+ 29.Rg1 Txf1+ 30.Rxf1 Tf5+

31.Rg1 Tf4 32.Te2 Rf6 33.b3 a6

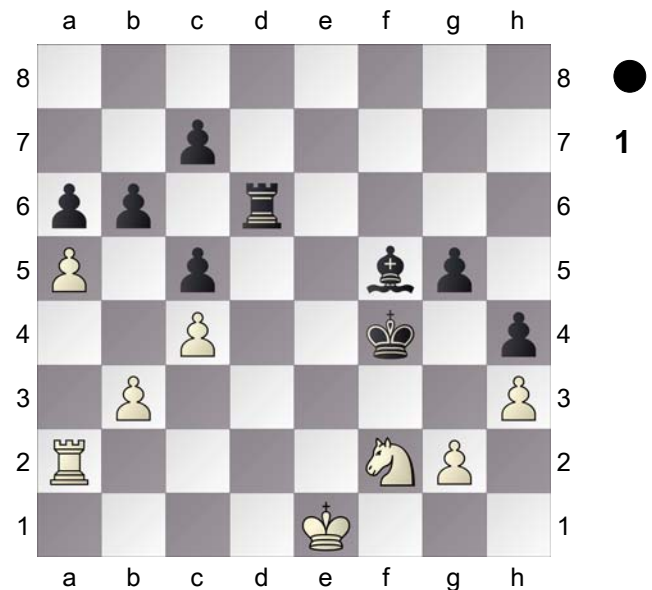
34.Cd1 Ad5 35.c4 Ae6 36.a5 Td4

37.Cf2 Af5 38.Ta2 Td6 39.Rf1 Re5

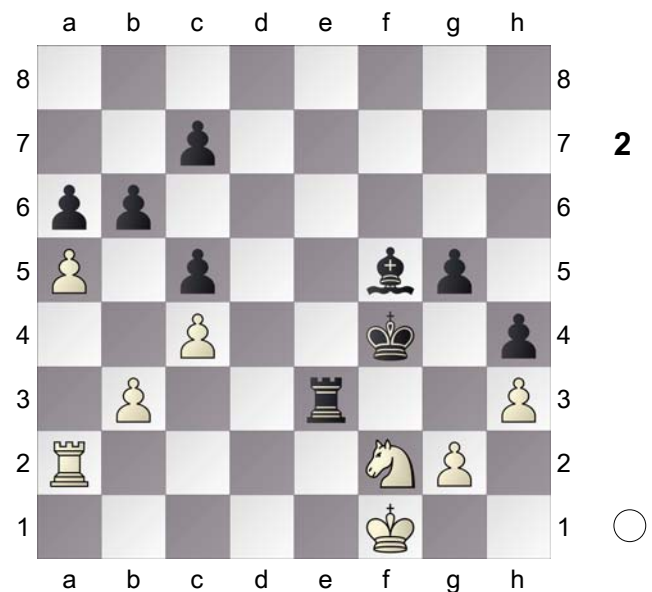
40.Te2+ Rf4 41.Ta2 g5 42.Re1

Diagrama [**42.axb6 Txb6 43.Tb2**]

(Diagrama 1)



42...Te6+-+ 43.Rf1 Te3 Diagrama



0-1

□ Giri,Anish

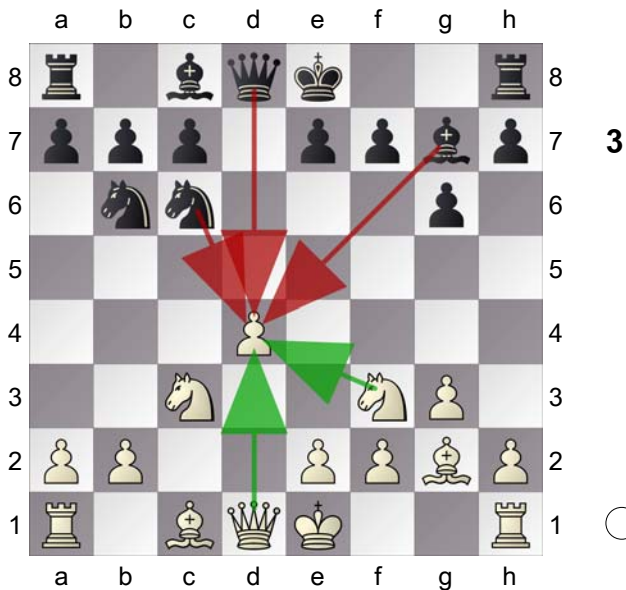
■ Vachier-Lagrave,Maxime

7th London Classic 2015 TB (10.2)

[desem]

D76: Defensa Grünfeld (Fianchetto)

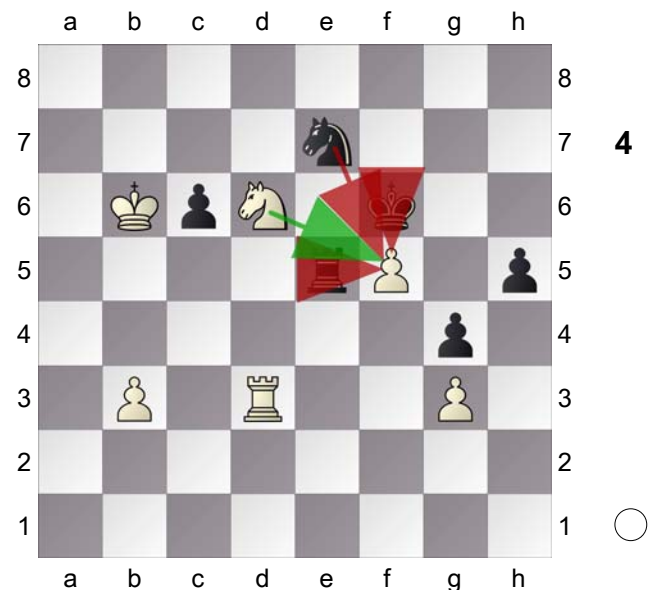
1.d4 Cf6 2.c4 g6 3.Cc3 d5 4.cxd5
Cxd5 5.g3 Asegura f4 Ag7 6.Ag2 Cb6
7.Cf3 Cc6 Diagrama



Ahora todo se centra en d4 8.e3 0-0
9.0-0 Te8 10.b3 Consolida a4+c4 e5
11.Cxe5 Cxe5 12.dxe5 Axe5 13.Ab2
De7 14.Dc2 c6 Cubre b5+d5 15.Tad1
Ag4 16.f3 Ae6 17.f4 Las blancas
amenazan ganar material: f4xe5 Ag7
18.e4 Tad8 19.e5 Este avance gana
espacio Ag4 20.Af3 Txd1 21.Dxd1
Td8 22.De2 Axf3 23.Txf3 f6 24.exf6
Dxe2 Horquilla de las negras: f3+b2
25.Cxe2 Las blancas tienen un nuevo
peón pasado: f6 Af8 26.Ad4 Rf7
27.Tc3 Cd5 Las negras amenazan
ganar material: Cd5xc3. Horquilla de las

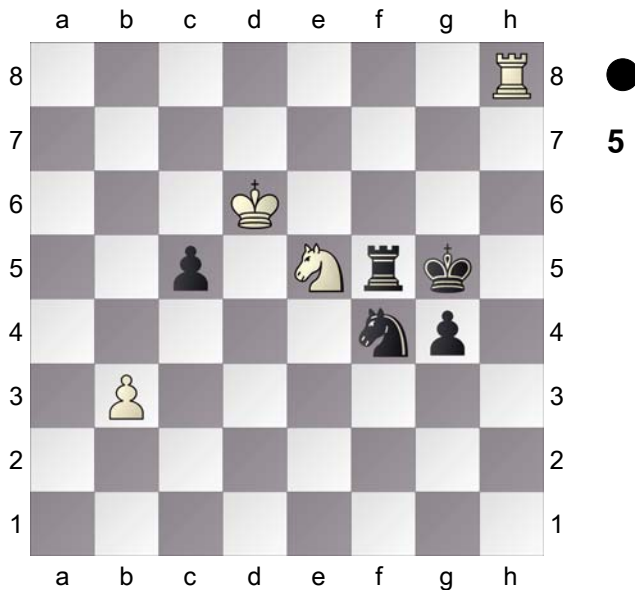
D76
2784
2773

negras: f6+c3 28.Tc4 Cxf6 29.Rg2
Cd5 30.Rf3 a5 31.Ac5 Ag7 32.Ad4
Af8 33.Ac5 Dos repeticiones Ah6
34.Td4 Ag7 Las negras amenazan
ganar material: Ag7xd4 35.Td2 a4
36.Ad4 Axd4 37.Txd4 axb3 38.axb3
Ta8 39.Td3 Ta2 40.h3 Tb2 41.Cd4
h5 42.f5 g5 Las blancas tienen un
nuevo peón pasado: f5 43.Ce6
Las blancas amenazan ganar material:
Ce6xg5 Rf6 Las negras amenazan
ganar material: Rf6xf5 44.Cd8
Las blancas amenazan ganar material:
Cd8xb7 Th2 Las negras amenazan
ganar material: Th2xh3 45.Cxb7 Txb3
Las blancas tienen un nuevo peón
retrasado: b3 46.Cd6 Th2 47.Re4
Te2+ 48.Rd4 Ce7 Las negras
amenazan ganar material: Ce7xf5
49.Rc5 g4 Las negras tienen un nuevo
peón retrasado: h5 50.Rb6 Te5
Diagrama



¿ Puede defenderse f5? 51.Rc7 c5
52.Cc4 Txf5 53.Td6+ Rg5 54.Te6

Las blancas amenazan ganar material:
Te6xe7 Cd5+ 55.Rd6 h4 56.gxh4+ Rxh4 57.Ce5 [Δ 57.Te5 y el Blanco se aferra a la partida **Txe5 58.Cxe5=**]
57...Cf4 $\bar{\text{f}}$ **58.Th6+ Rg5 59.Th8??**
Diagrama [Δ 59.Th1 g3 60.Cf3+ Rf6 61.Rc6-+]



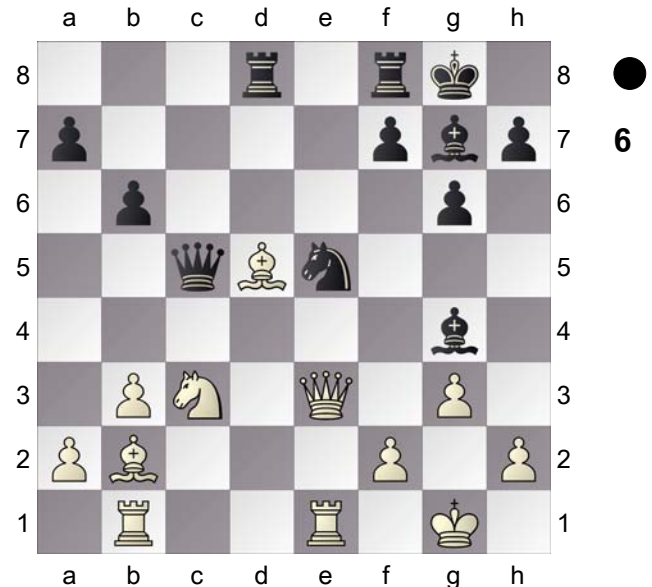
el Blanco cae **59...Txe5!-+ ¡ sorpresa!**
0-1

□ **Giri,Anish** **A30**
 ■ **Vachier-Lagrave,Maxime** **2784**
 7th London Classic 2015 TB (10.3)
 [desem] **2773**

A30: Apertura Inglesa (Variante simétrica - doble fianchetto y formación en erizo

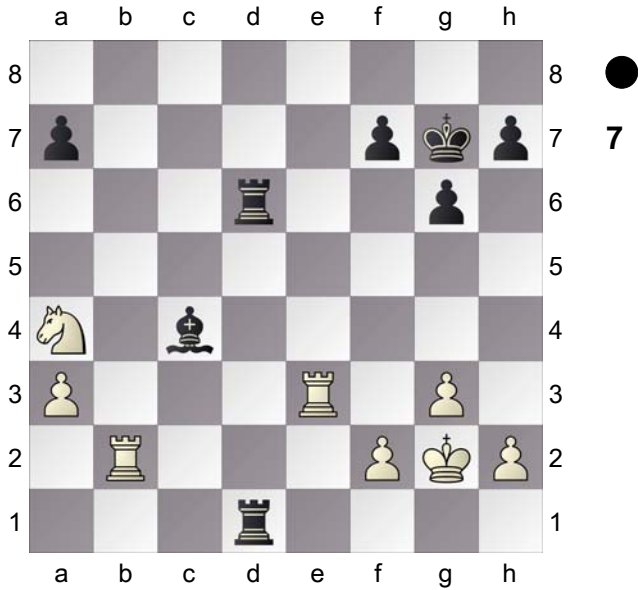
1.Cf3 Cf6 2.g3 g6 3.b3 Ag7 4.Ab2 b6 5.Ag2 Ab7 6.0-0 0-0 7.c4 c5 8.e3 d6 Controla e5 9.De2 Cbd7 10.Td1 e6 11.Cc3 De7 12.d4 Tad8 13.Dc2 d5

14.Ce5 cxd4 15.exd4 Cxe5 16.dxe5 Cg4 17.cxd5 exd5 18.Axd5 Cxe5 19.De4 Ac8 20.Te1 Af5 21.De3 Dc5 22.Tad1 [22.Ae4! $\bar{\text{f}}$] **22...Ag4 23.Tb1?? Diagrama** [Δ 23.Dxc5 bxc5 24.Rg2 Axd1 25.Txd1-+]



el último error, no el más importante
23...Af5 Las negras amenazan ganar material: **Af5xb1** [Δ 23...Txd5 queda claro que el Negro se llevará la partida **24.Aa3 Cf3+ 25.Dxf3 Axf3 26.Axc5 Txc5-+] 24.Ae4 Cd3 25.Dxc5 bxc5 26.Axd3 Txd3 27.Ca4 Td2 28.Axg7 Rxg7 29.Tb2 Tfd8 30.Te2**
 Las blancas amenazan ganar material: **Te2xd2 Td1+ 31.Rg2 c4 32.bxc4 Ad3**
 Las negras amenazan ganar material: **Ad3xe2**. Horquilla de las negras: **e2+c4 33.Te7** Las blancas amenazan ganar material: **Te7xa7 Axc4 34.Te3 T8d6 35.a3?? Diagrama** [Δ 35.Cc3 la última esperanza **Af1+ 36.Rf3** $\bar{\text{f}}$]

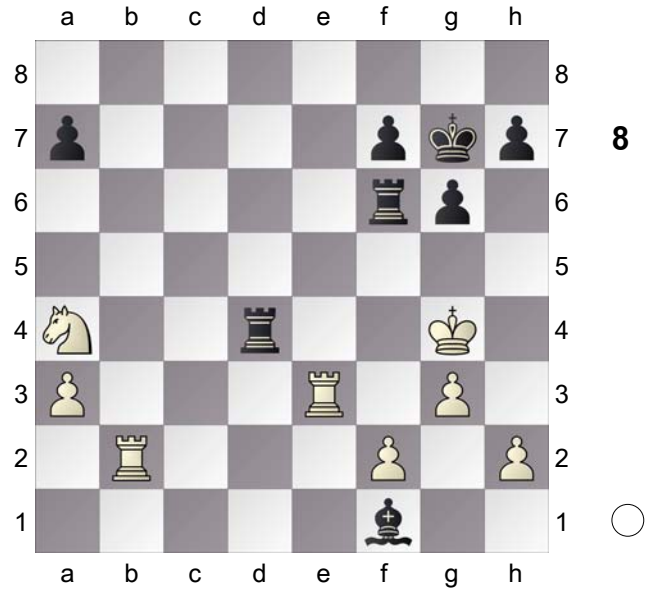
(Diagrama 7)



35...Af1+--+ 36.Rf3 Tf6+ 37.Re4 Te6+
38.Rf3 Tf6+ 39.Re4 Te6+

Dos repeticiones [39...Ag2+ 40.f3
Axf3+ 41.Txf3 Te6+ 42.Rf4 Td4+
43.Rg5 h6#] **40.Rf3** **Tf6+** Tablas por
tres repeticiones [40...Ta6! 41.Cc3
Ta1#] **41.Rg4??** echa a perder un
hermosa posición [♠41.Re4=
era posible] **41...Td4+** Diagrama
[41...Td4+ 42.f4 Txa4-+]

(Diagrama 8)



0-1

B52
 Carlsen,Magnus 2834
 Vachier-Lagrave,Maxime 2773
 7th London Classic 2015 TB (11.1)
[desem]

B52: Defesa Siciliana (Variante Rossolimo)

1.e4 c5 2.Cf3 d6 **Controla e5** 3.Ab5+ Ad7 4.Axd7+ Dxd7 5.c4 Cf6

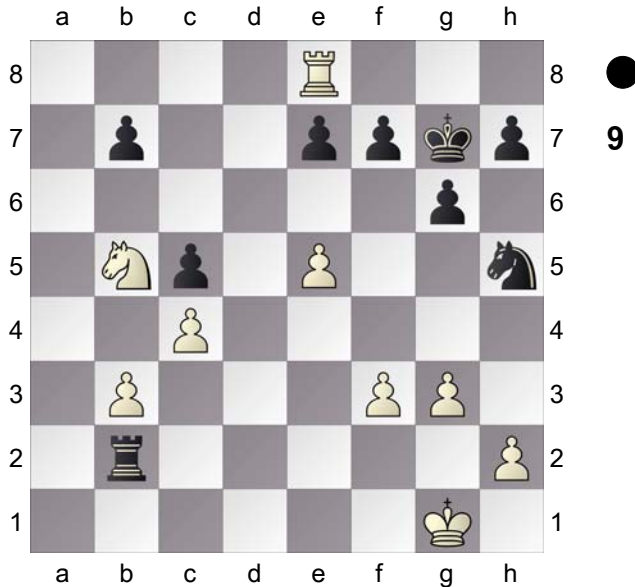
Las negras amenazan ganar material:
Cf6xe4 6.Cc3 g6 7.d4 cxd4 8.Cxd4

Las negras van retrasadas en el desarrollo Ag7 9.f3 Consolida g4 0-0 10.Ae3 Cc6 11.Tc1 Cxd4 12.Axd4 Tfc8 13.b3 Ch5 14.0-0 Axd4+ 15.Dxd4 Cf6 16.Tfe1 Tc7 17.Tcd1 Dc6 18.Cb5

Las blancas amenazan ganar material:
Cb5xc7. Horquilla de las blancas: a7+c7

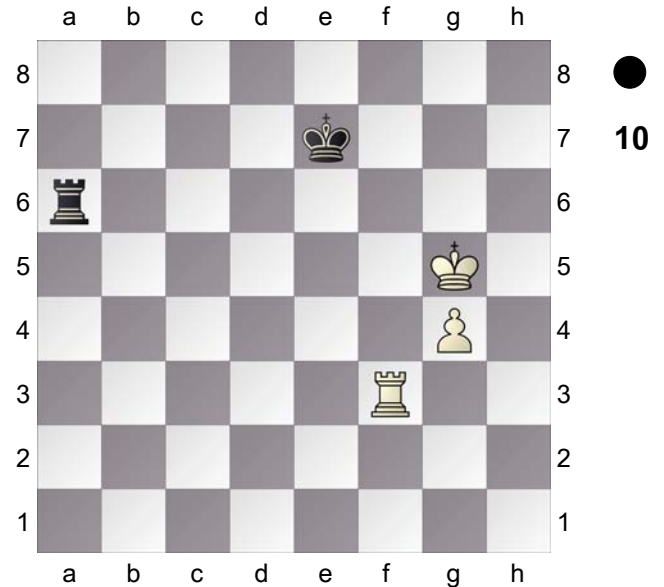
Td7 19.Cxa7 Dc5 20.Dxc5 dxc5
21.Cb5 El caballo blanco está bien

situado. Txa2 22.e5 Txd1 Las negras amenazan mate 23.Txd1 Ch5 24.g3 Cubre f4 Tb2 Las negras amenazan ganar material: Tb2xb3 25.Td8+ Rg7 26.Te8 Diagrama



Las blancas amenazan ganar material: Te8xe7 Tb1+ 27.Rg2 Tb2+ 28.Rg1 Tb1+ 29.Rg2 Tb2+ Dos repeticiones 30.Rh3 e6 31.Te7 Txb3 32.Rg4 Rf8 Las negras amenazan ganar material: Rf8xe7 33.Txb7 h6 34.Tc7 f5+ 35.exf6 Cxf6+ 36.Rf4 g5+ 37.Re5 Las blancas amenazan ganar material: Re5xf6. Horquilla de las blancas: e6+f6 Ce8 Las negras amenazan mate 38.Txc5 Te3+ 39.Rd4 Txf3 40.Te5 Las blancas amenazan ganar material: Te5xe6 Tf2 Las negras amenazan ganar material: Tf2xh2 41.Txe6 Txe2 42.c5 h5 43.Cd6 Cxd6 44.cxd6 Final de torre. Rf7 45.Te3 h4 El Negro amplía su espacio 46.g4 h3 Un peón fuerte 47.Re5 Th1 48.d7 Re7 Las negras amenazan ganar material: Re7xd7 49.Rf5+ Rxd7

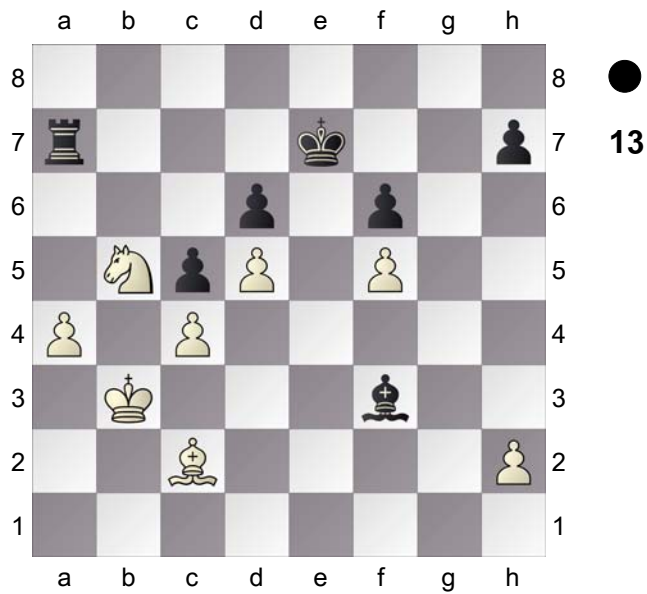
50.Rxg5 Las blancas tienen un nuevo peón pasado: g4 Rd6 51.Rh5 Tf1 52.Txh3 Re7 53.Rg6 Tf6+ 54.Rg7 Tf7+ 55.Rg6 Tf6+ 56.Rg5 Ta6 57.Tf3 Diagrama



1-0

A34
2773
2834
Vachier-Lagrave,Maxime
Carlsen,Magnus
 7th London Classic 2015 TB (11.2)
 [desem]

A34: Apertura Inglesa (Variante simétrica) 2.Cc3, líneas con ...d5
 1.c4 Cf6 2.Cc3 c5 3.Cf3 e6
 Previene el salto o el avance a d5 4.e4
 Cc6 5.Ae2 e5 6.d3 d6 7.a3
 Asegura b4 Ae7 8.b4 b6 9.0-0 0-0
 10.Tb1 Cd4 '¡ el caballo es el caballo!'
 11.bxc5 bxc5 12.Ag5 Ae6 13.Tb7
 Cd7 14.Axe7 Dxe7 15.Da4 Cb6
 16.Da6 Ac8 Las negras amenazan

 $1/2-1/2$