**1^a****ACADEMIA ARGENTINA
DE AJEDREZ
"MIGUEL NAJDORF"**

CURSO DE AJEDREZ - N°3

21ª CLASE

AUSENCIA DEL CABALLO REY

En muchas oportunidades hemos dicho y repetido hasta el cansancio; la necesidad absoluta de que el caballo rey se encuentre en su puesto f3, porque desde allí vigila la casilla h2 (la más fácil de ser agredida después del O-O).

Cuando el caballo rey, solicitado por otras obligaciones, abandona su puesto, **aún en ausencia de otras debilidades del enroque** es suficiente este detalle para que fructifique un ataque bien llevado sobre ese enroque débil. La razón es clara y terminante; el caballo rey no sólo defiende la casilla h2 sino que **impide el acceso** de las fuerzas enemigas (la dama, un caballo ú otra) por vía h4 que, en conjunción con la que amenaza el punto h7 pueden dar un disgusto a cualquiera, sea un aficionado o un maestro.

Hoy vamos a ver dos partidas en que esto se aprecia con claridad meridiana y esperamos que después de ellas, el aficionado no incurra más en esa imprevisión que no por grave, deja de ser muy frecuente.

La primera es del Torneo de Francfort, 1930, entre Hermann y Hussong.

Blancas: Heimann**Negras: Hussong**

1.e4	e5
2.♘f3	♘c6
3.♙b5	a6
4.♙c4	...

Esta retirada del alfil a c4 es poco jugada entre los maestros, ya que el alfil en c4 mantiene su presión sobre el caballo dama y para desalojarlo, hay que perder varios tiempos.

4. ...	♘f6
5.d3	♙c5
6.♙e3	d6

Si las negras toman el alfil de e3 si bien doblan los peones centrales estos refuerzan automáticamente el centro.

7.♘bd2	♙e6
--------	-----

Las negras imitan a las blancas, pero éstas quieren especular con los peones doblados.

8.♙xc5	dx c5
9.♙xe6	fxe6
10.♘c4	...

Atacando enseguida uno de los peones dobles.

10. ...	♘d7
11.a4	...

Para que su propio caballo no pueda ser desalojado con b5.

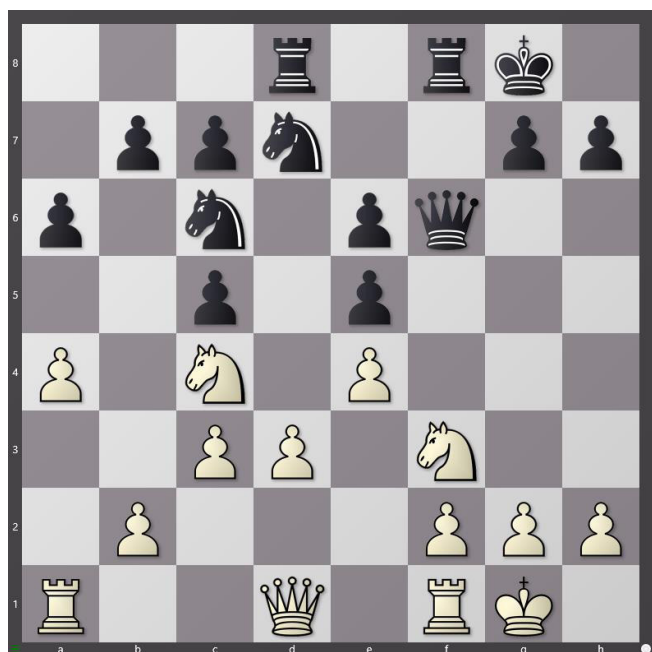
11. ...	♙f6
12.c3	...

Vigilando los saltos del caballo dama.

12. ...	O-O
---------	-----

13.O-O ♖ad8

DIAGRAMA N°1



De los dos enroques, en este momento, el mejor es el blanco, porque tiene todas las condiciones necesarias. Si se pudiera mantener así, costaría mucho trabajo forzarlo.

14.a5 ...

Asegurando la estabilidad del propio caballo, pues 14...b5 sería contestado con 15.axb6.

14. ... ♘e7

15.♖b3 ...

Para presionar en la diagonal débil y amenazando al mismo tiempo el peón b.

15. ... ♘g6

16.♖xb7 ♘f4!

Mientras las blancas pierden tiempos tomando un peón en el flanco dama, las negras se preparan en el flanco rey en llevar un ataque furioso. Ahora se amenaza ♘xg2, que obliga a las blancas a mover su defensor.

17.♘e1 ♖g5

Inmediatamente la dama se introduce en la casilla que dejó de vigilar el caballo, para amenazar ♘h3+ seguido de mate en 3 jugadas 18. ... ♘h3+ 19.♔h1 ♘xf2+ 20.♔g1 ♘h3+

21.♔h1 ♖xf1#.

18.♔h1 ♖f6

Dejando los peones del flanco dama abandonados, para traer sus torres a la lucha.

19.♘e3 ♖df8

20.♖xc7 ♖8f7

21.♖c8+ ♘f8

22.♖xc5 ...

Mientras tanto las blancas siguen engullendo, en la creencia que nada hay en el flanco rey, pero las negras se encargan de demostrar lo contrario.

22. ... ♖h5

23.♖g1 ♖xh2+!

Combinación basada exclusivamente en la ausencia del caballo rey **que ahora no defiende** el punto h2.

24.♔xh2 ♖h6+

El sacrificio de la dama cuando las 2 torres están preparadas para actuar sobre el rey solo, obligado a hacer una excursión "entre alambres de púa" se justifica.

25.♔g3 ♘e2+

26.♔g4 ♖f4+

27.♔g5 ♖h2!

Amenazando h6#.

28.♖xf8+ ...

Para aliviar un poco la carga, pero el resultado es igualmente nefasto.

28... ♔xf8

29.♘f3 ...

¡Tarde! Ahora no defiende nada.

29. ... h6+

30.♔g6 ♘g8!

31.♘xh2 ♖f5!!

32.exf5 ♘f4#

0-1

Un mate de problema.

Veremos ahora la 11ª partida del match 1939/40 entre Euwe y Keres, donde siendo los protagonistas estos grandes maestros no era dable esperar se produjesen estas situaciones.

Porque si 25...♖xf6 26.♙e5 y ganan. O si 25...♖xf4? 26.♘xd7, etc.

26.♙e5 ♘c6

No servía 26...♖xf6 por 27.♖f3 seguido de ♖xf6.

27.♖d6 ♘xe5

28.dxe5 ♖af8

29.h3 ...

Una precaución que hay que tomar cuando se llega a posiciones de dama y torre, para poder escapar con el rey a un eventual jaque.

29. ... ♙c4

30.♖d1! ♙xa2

31.♖d8! ...

Abandonan.

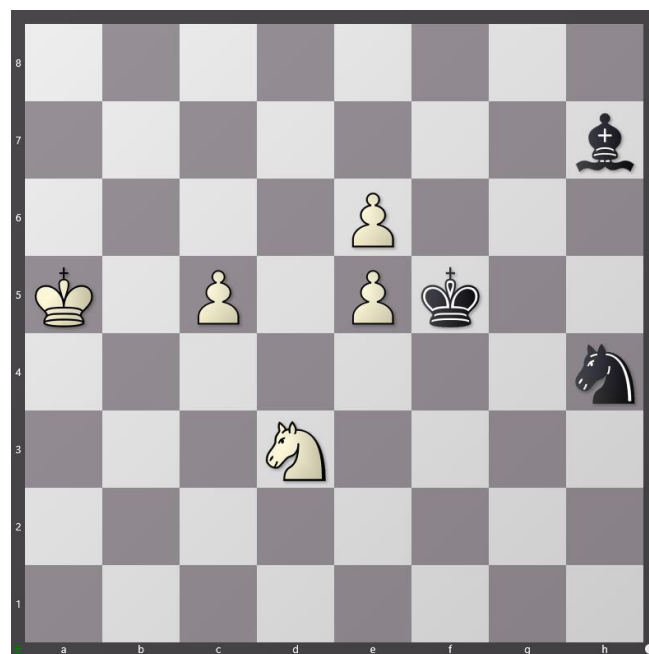
Se amenaza 32.♖xd8+ ♖f8 33.♖xf8#. Si 31...♖xd8 32.♖xd8+ ♖f8 33.♖xf8#. Si 31...♖xf6 32.exf6 y el mate es inevitable. Si 31. ... ♙d5 32.♖g8+ ♖xg8 33.♖xg8#.



PARA RESOLVER

FINAL N°21

Ivanov, 1928



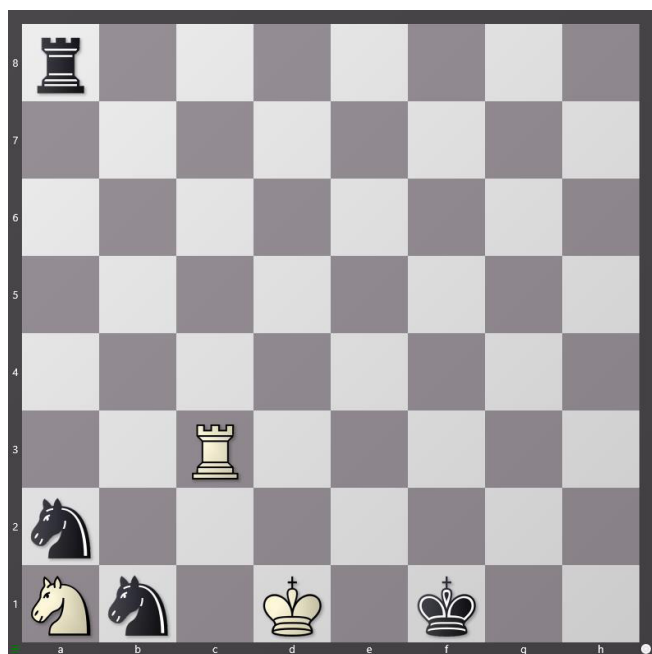
Juegan las blancas y ganan

Las jugadas de las negras se hacen forzadas a raíz del juego blanco hasta llegar a una posición insospechada de mate. ¿Cuál es el procedimiento? En la próxima lección lo veremos.



SOLUCIÓN DEL FINAL N°20

Herbstmann, 1934



Juegan las blancas y hacen tablas

1. ♖f3+ ♔g2

Si no amenaza la torre da tiempo para sacar el caballo.

2. ♖b3! ♘ac3+

3. ♔c1! ♖xa1

4. ♖b2+ ♔g3

5. ♖a2! ...

Si toman con la torre el rey está ahogado.

5. ... ♘xa2+

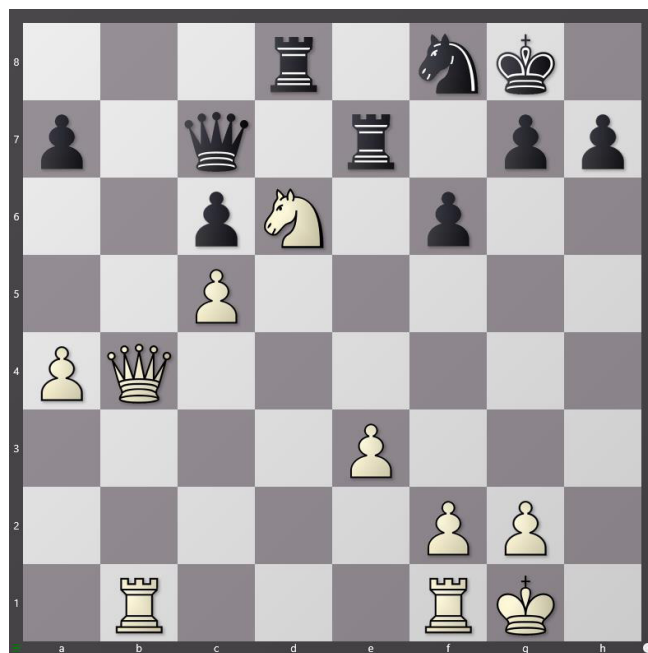
6. ♔b2!

y ganan la torre haciendo tablas porque los **dos caballos no pueden ganar** el final contra el rey solo.



5º CUESTIONARIO

El avance del peón de alfil rey



Juegan, las blancas y ganan

Las debilidades del enroque (g6)



Juegan las blancas

¿Cuál es el plan para aprovechar la ventaja de espacio y la debilidad que las negras se han creado al jugar g6? ¿Qué jugaría Ud.?

Ataque típico contra el rey sin enrocar



Partiendo de la posición inicial se realizan las siguientes jugadas: **1.e4 e5 2.♘f3 ♘c6 3.♙c4 ♗d4 4.♗xe5?** ¿Cómo continuaría usted con las negras?

Enroque corto contra enroque largo



Conduciendo las blancas, a las que en este momento les corresponde mover, ¿cuál es el plan a seguir y cuáles son las jugadas iniciales? ¿Suponiendo ahora que en esta misma posición le tocara jugar a las negras, que jugadas haría usted con esas piezas y con qué idea?