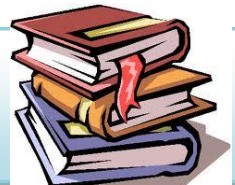



الاسئلة

السؤال الأول : ضع علامة (✓) أو (x):

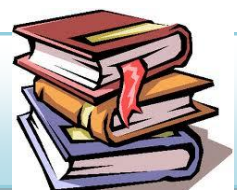
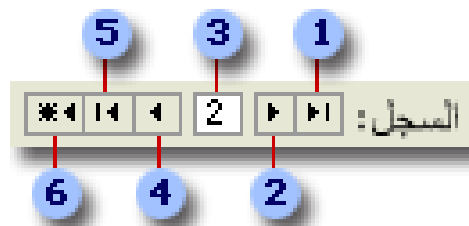
١. تستخدم الاستعلامات لعرض وتغيير وتحليل البيانات بطرق مختلفة. ()
٢. لا يمكنك استخدام الاستعلامات كمصدر للسجلات في النماذج والتقارير. ()
٣. يوجد نوع واحد من الاستعلامات. ()
٤. استعلام المعلمات Parameter query هو أكثر أنواع الاستعلامات شيوعاً. ()
٥. استعلام التحديد يقوم بعرض النتائج في جدول. ()
٦. في استعلام التحديد لا يمكن عمل تحديث. ()
٧. في استعلام التحديد يمكن عمل تحديث بدون قيود. ()
٨. يمكن أيضاً استخدام استعلام تحديد لتجميع السجلات وحساب المجاميع والأعداد. ()
٩. Cross tab Query استعلامات جدولية هو استعلام يعرض عند تشغيله مربع حوار خاص به. ()
١٠. تستخدم الاستعلامات الجدولية لحساب وإعادة بناء البيانات. ()
١١. الاستعلام الإجرائي هو استعلام يجري تغييرات على العديد من السجلات في عملية واحدة. ()
١٢. الاستعلام الإجرائي له خمسة أنواع. ()
١٣. Append Query استعلام إلحاق هو نوع من أنواع استعلام التحديد. ()
١٤. يضيف الاستعلام الإلحاق Append Query مجموعة من السجلات من جدول واحد أو أكثر إلى بداية جدول. ()
١٥. Create Table Query ينشئ استعلام إنشاء جدول جديداً من كافة البيانات أو جزء منها في جدول واحد أو أكثر. ()
١٦. يمكن عمل Query في MS Access بطريقتين. ()
١٧. يعتبر الاستعلام نوع من أنواع كائنات قواعد البيانات. ()
١٨. يعد النموذج نوع من أنواع كائنات قواعد البيانات الذي يستخدم في الأصل لإدخال البيانات أو عرضها في قاعدة بيانات. ()
١٩. النموذج له ثلاثة أنواع. ()
٢٠. القوائم الرئيسية هي نوع من أنواع الاستعلامات. ()
٢١. يتم تخزين عناصر الرسم، مثل الخطوط والمستطيلات، في تصميم النموذج. ()
٢٢. يمكن عمل النماذج في MS Access بطريقتين. ()
٢٣. الحقل المحسوب بالاستعلام يتم تخزينه داخل الجدول. ()
٢٤. يمكن تخزين البيانات داخل الاستعلامات. ()
٢٥. يمكن إدخال وتعديل البيانات بالجدول من خلال الاستعلامات. ()
٢٦. يوجد خمسة أقسام للنموذج. ()
٢٧. مقطع رأس النموذج ومقطع تذييل النموذج يعدان من أقسام النموذج. ()
٢٨. لإظهار "مقطع رأس وتذييل" الصفحة نقر باختيار قائمة "Insert". ()
٢٩. نستخدم هذه الأيقونة لإدخال label في صفحة تصميم النموذج. ()
٣٠. يمكن إنشاء نموذج بطريقتين. ()
٣١. يمكن عرض النموذج بطريقتين مختلفتين. ()



٣٣. النموذج الفرعى هو عبارة عن نموذج داخل النموذج الأساسى. ()
٣٤. يعتبر التقرير طريقة فعالة لإسترجاع البيانات فى تنسيق مطبوع. ()
٣٥. يوجد ٣ أنواع للتقرير. ()
٣٦. بطاقات العنوانه هى نوع من انواع الاستعلامات. ()
٣٧. لا يمكنك فتح صفحة تصميم التقرير بعد عرضه "Print preview" ()
٣٨. يشير مصدر سجلات التقرير الى الحقول الموجودة فى الجداول الأساسية والاستعلامات. ()
٣٩. المقطع المخصص هو جزء من مقاطع النموذج. ()
٤٠.  تستخدم هذه الأيقونة لعمل مقطع مخصص فى التقرير. ()
٤١. لإدخال التاريخ والوقت فى تصميم التقرير نقوم بإختيار قائمة "View". ()

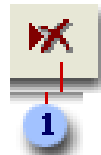
السؤال الثانى : أكمّل:

١. تستخدم لعرض وتغيير وتحليل البيانات بطرق مختلفة.
٢. يوجد أنواع من الاستعلامات.
٣. هو أكثر أنواع الاستعلامات شيوعا.
٤. الاستعلام الإجرائي له أنواع.
٥. يعد نوع من أنواع كائنات قواعد البيانات الذي يستخدم فى الأصل لإدخال البيانات أو عرضها فى قاعدة بيانات.
٦. استعلام التحديد يقوم بعرض النتائج فى
٧. يوجد أنواع للتقرير.
٨. مقطع يكتب به البيانات التى تظهر فى آخر كل صفحة.
٩. مقطع رأس وتذييل التقرير أجزاء من مقاطع
١٠. يمكن إنشاء النموذج ب..... مختلفتين.
١١. يمكن عرض النموذج ب..... مختلفتين.
١٢. هو عبارة عن نموذج داخل النموذج الأساسى.
١٣. أكمل بما تقوم به كل ايقونة:



- 1..... 2..... 3.....
4..... 5..... 6.....

١٤. أكمل بما تقوم به هذه الايقونة



1.....

١٥. أكمل بما تقوم به هذه الايقونة



- 1.....
2.....
3.....

١٦. يتم تخزين عناصر الرسم، مثل الخطوط والمستطيلات، في

١٧. يمكن إدخال و البيانات بالجدول من خلال الاستعلامات.

١٨. و و و هم الاربعة أنواع للاستعلامات.

١٩. Select Query. استعلام التحديد هو.....

٢٠. Update Query. استعلام التحديث هو.....

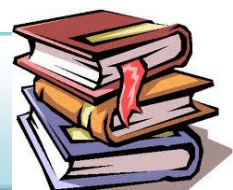
٢١. Append Query. استعلام إلحاق هو.....

٢٢. هو استعلام يجري تغييرات على العديد من السجلات في عملية واحدة.

٢٣. يعد نوع من أنواع كائنات قواعد البيانات الذي يستخدم في الأصل لإدخال البيانات أو عرضها في قاعدة بيانات.

٢٤. تستخدم الاستعلامات لحساب وإعادة بناء البيانات.

٢٥. ينشي جدولاً جديداً من كافة البيانات أو جزء منها في جدول واحد أو أكثر.



٢٦. أنواع النموذج

٢٧. يعتبر طريقة فعالة لإسترجاع البيانات فى تنسيق مطبوع.

٢٨. المقطع المخصص هو جزء من مقاطع

٢٩. أنواع التقارير

١ ٢ ٣

٣٠. لإدخال التاريخ والوقت فى التقرير نقوم بإختيار قائمة

٣١. مقاطع التقرير:

السؤال الثالث : اختر الإجابة الصحيحة:

١. (النموذج - التقرير - الاستعلام) يستخدم لعرض وتغيير وتحليل البيانات بطرق مختلفة.

٢. يوجد (نوع - نوعان - أربعة أنواع) من الإستعلامات.

٣. (نماذج القوائم الرئيسية - الاستعلام الإجرائي - المربع الحوارى) من أنواع الإستعلامات.

٤. (الاستعلام الإجرائي - استعلام التحديد - استعلام حذف) هو أكثر أنواع الاستعلامات شيوعاً.

٥. (الإستعلام - العلاقة - النموذج) نوع من أنواع كائنات قواعد البيانات.

٦. يمكن أيضاً استخدام (استعلام تحديد - استعلام الوسائط - استعلام جدولي) لتجميع السجلات وحساب

المجاميع.

٧. يعد النموذج من أنواع كائنات قواعد البيانات الذي يستخدم فى الأصل (لإدخال البيانات - للسجلات -

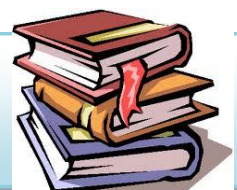
الحقول).

٨. يمكن عمل إستعلام (بطريقة - بطريقتان) فى MS Access.

٩. (الاستعلام الإجرائي - استعلام التحديد - استعلام الوسائط) يستخدم لتجميع السجلات وحساب المجاميع

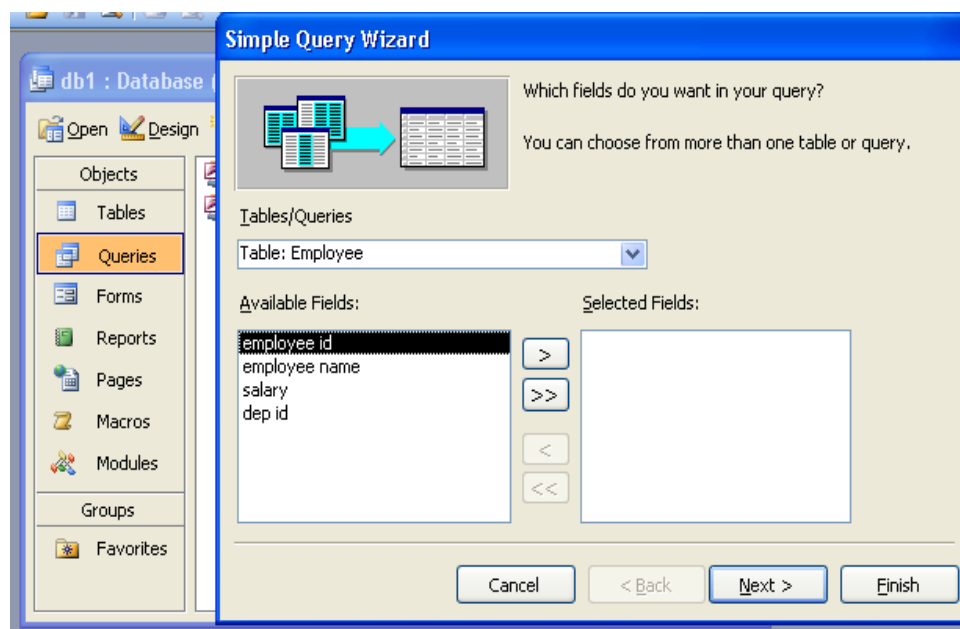
والأعداد.

١٠. الحقل المحسوب بالاستعلام يتم تخزينه داخل (جدول - صفحة بيانات - سجل).

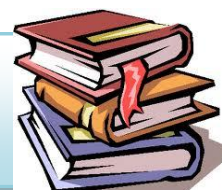
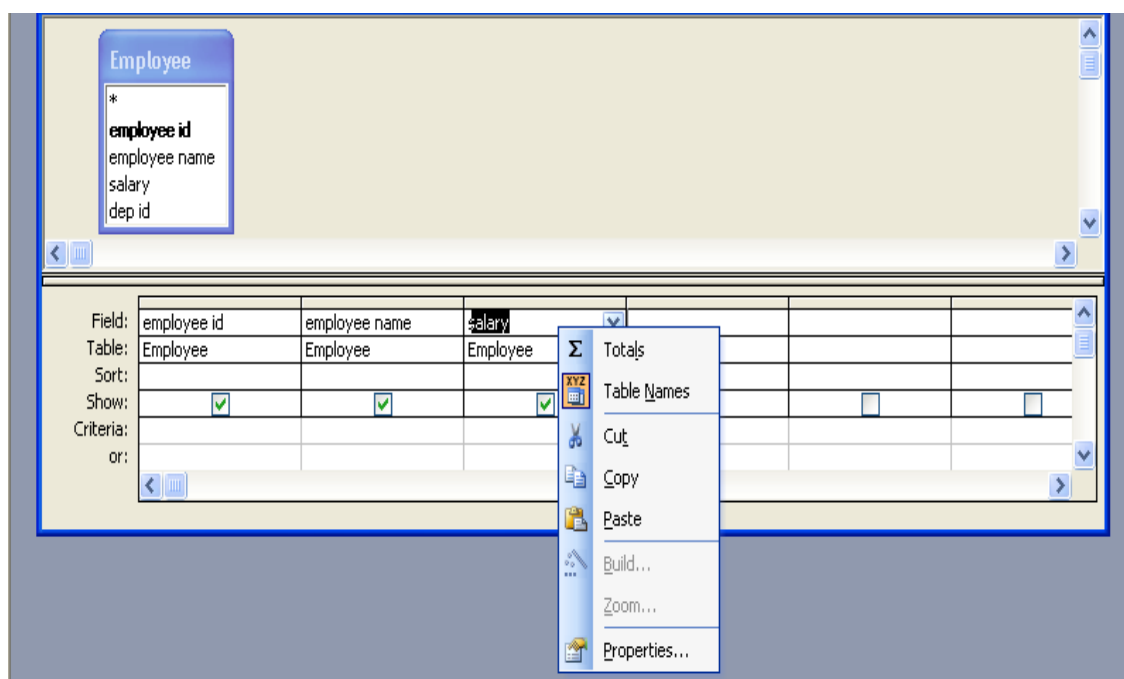


السؤال الرابع: أأكمل

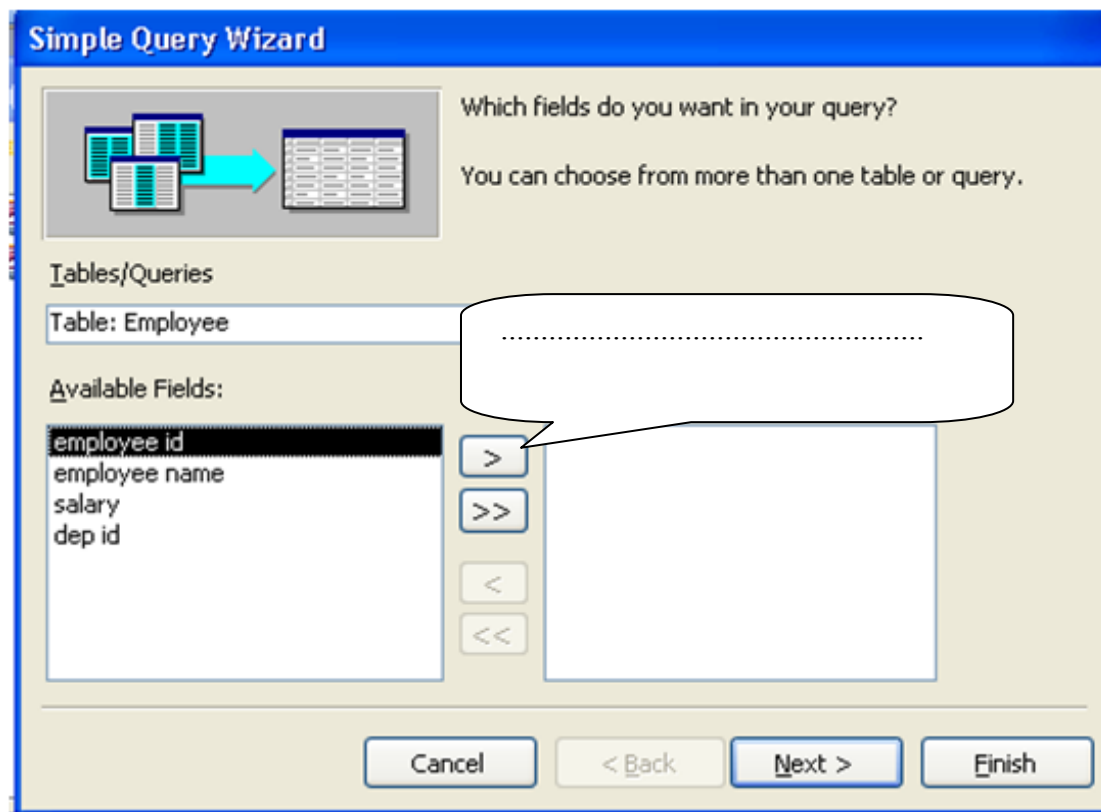
١. في الصورة التالية نقوم بعمل إستعلام بطريقة.....



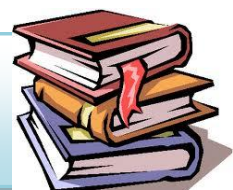
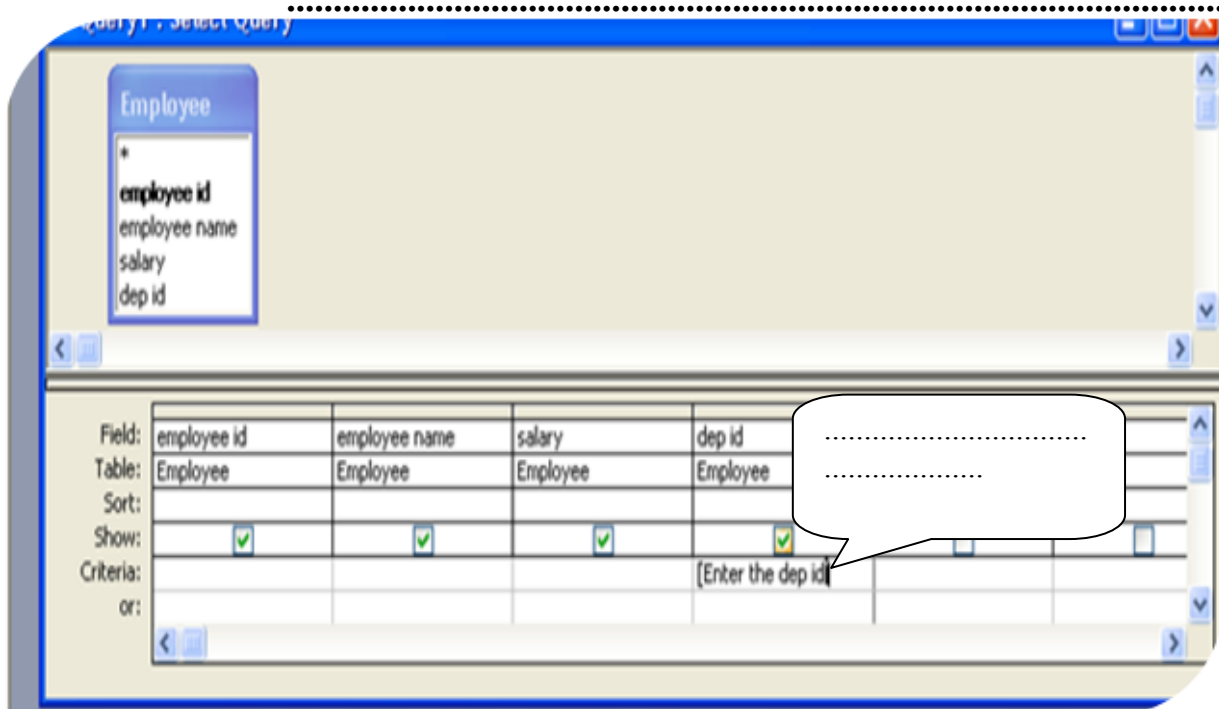
٢. في الصورة التالية نقوم بعمل إستعلام تجميعي (Totals) بطريقة.....



٣. في الصورة التالية قم بملأ النقاط بما يفعله هذا الزر.....



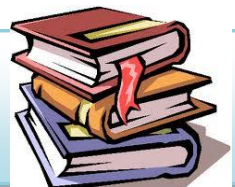
٤. في الصورة التالية قم بملأ النقاط بما يفعله هذا التعبير عند وضعه هنا.....





الإجابة

السؤال الأول : ضع علامة (✓) أو (×):

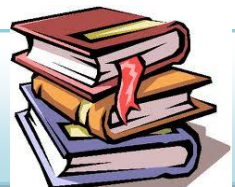
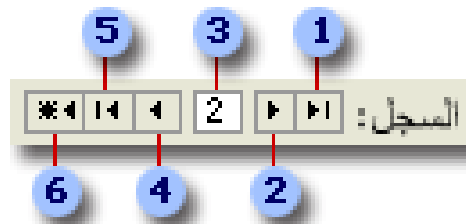
١. تستخدم الاستعلامات لعرض وتغيير وتحليل البيانات بطرق مختلفة. (✓)
٢. لا يمكنك استخدام الاستعلامات كمصدر للسجلات في النماذج والتقارير. (×)
٣. يوجد نوع واحد من الاستعلامات. (×)
٤. استعلام المعلمات Parameter query هو أكثر أنواع الاستعلامات شيوعاً. (×)
٥. استعلام التحديد يقوم بعرض النتائج في جدول. (×)
٦. في استعلام التحديد لا يمكن عمل تحديث. (×)
٧. في استعلام التحديد يمكن عمل تحديث بدون قيود. (×)
٨. يمكن أيضاً استخدام استعلام تحديد لتجميع السجلات وحساب المجاميع والأعداد. (✓)
٩. Cross tab Query استعلامات جدولية هو استعلام يعرض عند تشغيله مربع حوار خاص به. (×)
١٠. تستخدم الاستعلامات الجدولية لحساب وإعادة بناء البيانات. (✓)
١١. الاستعلام الإجرائي هو استعلام يجري تغييرات على العديد من السجلات في عملية واحدة. (✓)
١٢. الاستعلام الإجرائي له خمسة أنواع. (×)
١٣. Append Query استعلام إلحاق هو نوع من أنواع استعلام التحديد. (×)
١٤. يضيف الاستعلام الإلحاق Append Query مجموعة من السجلات من جدول واحد أو أكثر إلى بداية جدول. (×)
١٥. Create Table Query ينشي استعلام إنشاء جدول جدولاً جديداً من كافة البيانات أو جزء منها في جدول واحد أو أكثر. (×)
١٦. يمكن عمل Query في MS Access بطريقتين. (✓)
١٧. يعتبر الاستعلام نوع من أنواع كائنات قواعد البيانات. (✓)
١٨. يعد النموذج نوع من أنواع كائنات قواعد البيانات الذي يستخدم في الأصل لإدخال البيانات أو عرضها في قاعدة بيانات. (×)
١٩. النموذج له ثلاثة أنواع. (✓)
٢٠. القوائم الرئيسية هي نوع من أنواع الاستعلامات. (×)
٢١. يتم تخزين عناصر الرسم، مثل الخطوط والمستطيلات، في تصميم النموذج. (✓)
٢٢. يمكن عمل النماذج في MS Access بطريقتين. (✓)
٢٣. الحقل المحسوب بالاستعلام يتم تخزينه داخل الجدول. (×)
٢٤. يمكن تخزين البيانات داخل الاستعلامات. (✓)
٢٥. يمكن إدخال وتعديل البيانات بالجدول من خلال الاستعلامات. (✓)
٢٦. يوجد خمسة أقسام للنموذج. (×)
٢٧. مقطع رأس النموذج و مقطع تذييل النموذج يعدا من أقسام النموذج. (✓)
٢٨. لإظهار "مقطع رأس وتذييل" الصفحة نقم باختيار قائمة "Insert". (×)



٢٩.  تستخدم هذه الأيقونة لإدخال label في صفحة تصميم النموذج. (☒)
٣٠. يمكن إنشاء نموذج بطريقتين. (☒)
٣١. يمكن عرض النموذج بطريقتين مختلفتين. (☒)
٣٢. النموذج الفرعي هو عبارة عن نموذج داخل النموذج الأساسي. (☒)
٣٣. يعتبر التقرير طريقة فعالة لاسترجاع البيانات في تنسيق مطبوع. (☒)
٣٤. يوجد ٣ أنواع للتقرير. (☒)
٣٥. بطاقات العنوان هي نوع من أنواع الاستعلامات. (☒)
٣٦. لا يمكنك فتح صفحة تصميم التقرير بعد عرضه "Print preview". (☒)
٣٧. يشير مصدر سجلات التقرير إلى الحقول الموجودة في الجداول الأساسية والاستعلامات. (☒)
٣٨. المقطع المخصص هو جزء من مقاطع النموذج. (☒)
٣٩.  تستخدم هذه الأيقونة لعمل مقطع مخصص في التقرير. (☒)
٤٠. لإدخال التاريخ والوقت في تصميم التقرير نقوم باختيار قائمة "View". (☒)

السؤال الثاني : أأكمل:

١. تستخدم الاستعلامات لعرض وتغيير وتحليل البيانات بطرق مختلفة.
٢. يوجد أربعة أنواع من الاستعلامات.
٣. استعلام التحديد هو أكثر أنواع الاستعلامات شيوعاً.
٤. الاستعلام الإجرائي له أربعة أنواع.
٥. يعد النموذج نوع من أنواع كائنات قواعد البيانات الذي يستخدم في الأصل لإدخال البيانات أو عرضها في قاعدة بيانات.
٦. استعلام التحديد يقوم بعرض النتائج في ورقة عمل "datasheet".
٧. يوجد ثلاثة أنواع للتقرير.
٨. مقطع تذييل الصفحة يكتب به البيانات التي تظهر في آخر كل صفحة.
٩. مقطع رأس وتذييل التقرير أجزاء من مقاطع التقرير.
١٠. يمكن إنشاء النموذج بطريقتين مختلفتين.
١١. يمكن عرض النموذج بطريقتين مختلفتين.
١٢. النموذج الفرعي هو عبارة عن نموذج داخل النموذج الأساسي.
١٣. أأكمل بما تقوم به كل أيقونة:

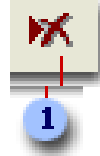


٣. السجل الحالي
٦. سجل فارغ (جديد)

٢. السجل السابق
٥. السجل الأخير

١. السجل الأول
٤. السجل التالي

١٤. أكمل بما تقوم به هذه الايقونة



١. يحذف السجل الحالي.

١٥. أكمل بما تقوم به هذه الايقونة



١. فرز السجلات تصاعديا أو تنازليا.

٢. لتصفية السجلات.

٣. البحث عن قيم معينة.

١٦. يتم تخزين عناصر الرسم، مثل الخطوط والمستطيلات، في تصميم النموذج.

١٧. يمكن إدخال و تعديل البيانات بالجدول من خلال الاستعلامات.

١٨. استعلام التحديد ، استعلام الوسائط ، استعلام الإجراءي وإستعلام إنشاء جدول هم أنواع الاستعلامات

١٩. Select Query. استعلام التحديد هو استعلام التحديد يعرض (بيانات من جدول واحد أو أكثر ويعرض

النتائج في صفحة بيانات (datasheet)

٢٠. Update Query. استعلام التحديث يجري تغييرات عامة على مجموعة من السجلات في جدول واحد أو

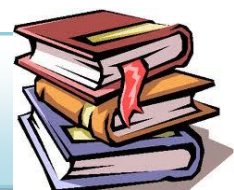
٢١. Append Query. استعلام إلحاق يضيف مجموعة من السجلات من جدول واحد أو أكثر إلى نهاية جدول.

٢٢. الاستعلام الإجراءي استعلام يجري تغييرات على العديد من السجلات في عملية واحدة.

٢٣. يعد النموذج نوع من أنواع كائنات قواعد البيانات الذي يستخدم في الأصل لإدخال البيانات أو عرضها في قاعدة بيانات.

٢٤. تستخدم الاستعلامات استعلامات جدولية لحساب وإعادة بناء البيانات

٢٥. استعلامات إنشاء جدول ينشي جدولا جديداً من كافة البيانات أو جزء منها في جدول واحد أو أكثر.



٢٦. أنواع النموذج

نماذج مربعات الحوار

نماذج القوائم الرئيسية

نماذج عرض وإدخال البيانات

٢٧. يعتبر التقرير طريقة فعالة لإسترجاع البيانات فى تنسيق مطبوع.

٢٨. المقطع المخصص هو جزء من مقاطع التقرير

٢٩. أنواع التقارير

٣ تقارير عمودية

٢ تقارير قياسية

١ تقارير بطاقات العنونة

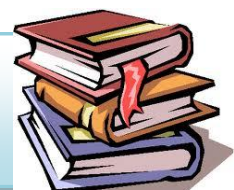
٣٠. لإدخال التاريخ والوقت فى التقرير نقوم بإختيار قائمة "Insert"

٣١. مقاطع التقرير:

٣ المقطع المخصص

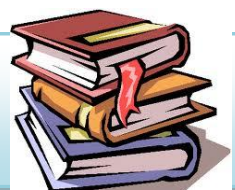
٢ مقطع رأس وتذييل التقرير

١ مقطع رأس وتذييل الصفحة



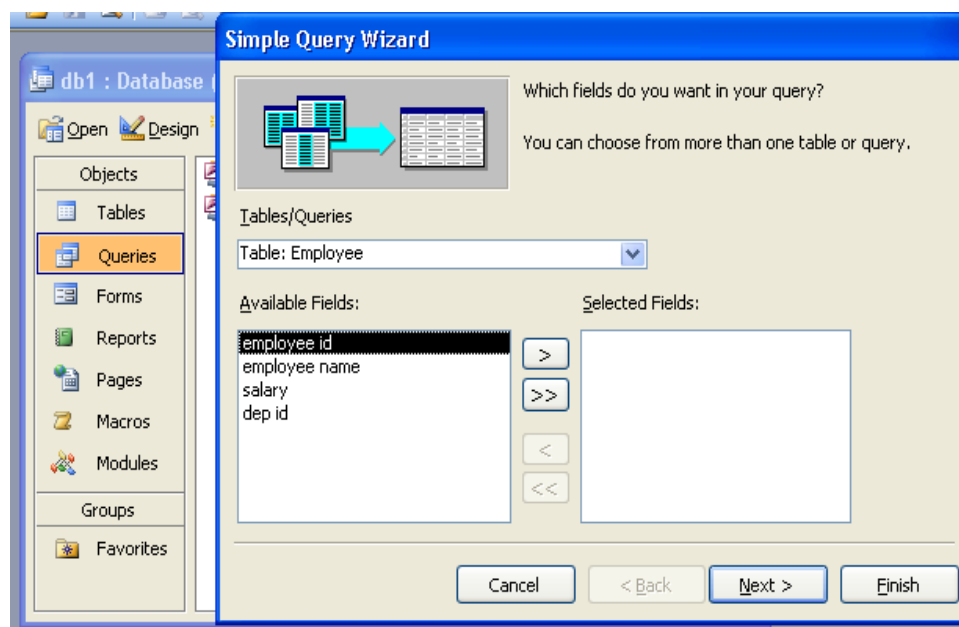
السؤال الثالث : اختر الأجابة الصحيحة:

١. (النموذج - التقرير - الاستعلام) يستخدم لعرض وتغيير وتحليل البيانات بطرق مختلفة.
٢. يوجد (نوع - نوعان - أربعة أنواع) من الإستعلامات.
٣. (نماذج القوائم الرئيسية - الاستعلام الإجرائي - المربع الحواري) من أنواع الإستعلامات.
٤. (الاستعلام الإجرائي - استعلام التحديد - استعلام حذف) هو أكثر أنواع الاستعلامات شيوعاً.
٥. (الإستعلام - العلاقة - النموذج) نوع من أنواع كائنات قواعد البيانات.
٦. يمكن أيضاً استخدام (استعلام تحديد - استعلام الوسائط - استعلام جدولي) لتجميع السجلات وحساب المجاميع.
٧. يعد النموذج من أنواع كائنات قواعد البيانات الذي يستخدم في الأصل (لإدخال البيانات - للسجلات - الحقول).
٨. يمكن عمل إستعلام (بطريقة - بطريقتان) فى MS Access.
٩. (الاستعلام الإجرائي - استعلام التحديد - استعلام الوسائط) يستخدم لتجميع السجلات وحساب المجاميع والأعداد.
١٠. الحقل المحسوب بالاستعلام يتم تخزينه داخل (جدول - صفحة بيانات - سجل).

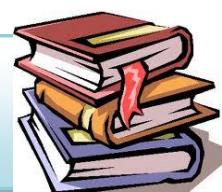
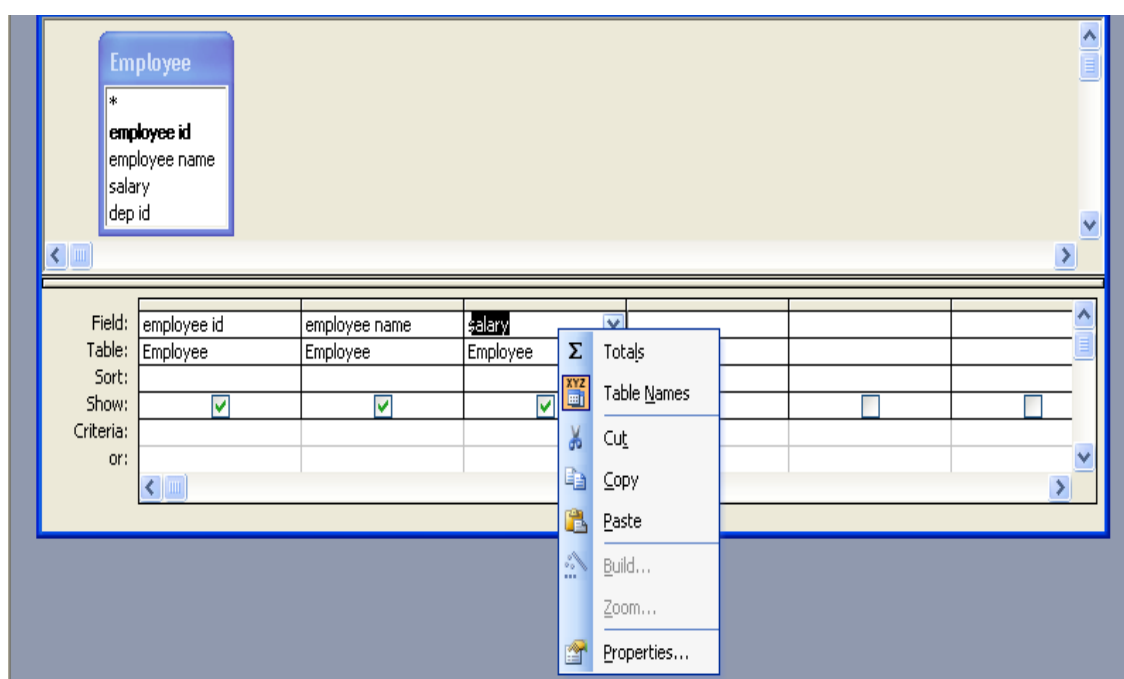


السؤال الرابع: أعمل

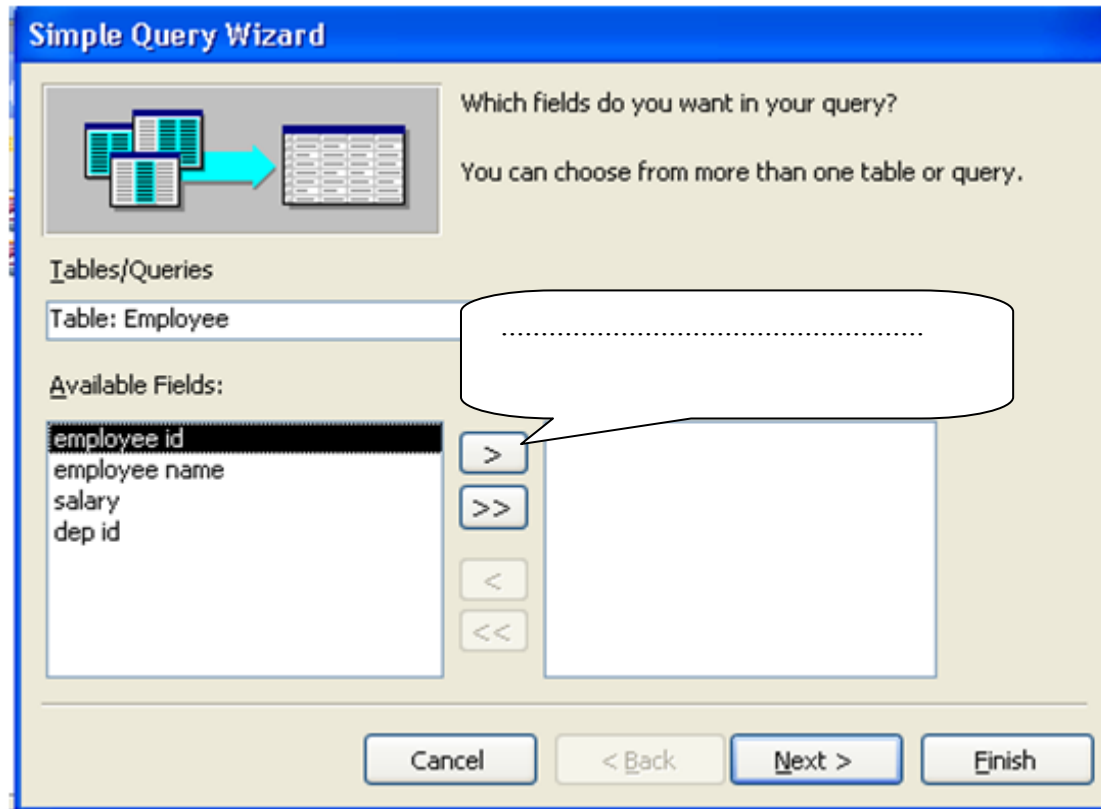
١. في الصورة التالية نقوم بعمل إستعلام بطريقة استخدام المعالج



٢. في الصورة التالية نقوم بعمل إستعلام تجميعي (Totals) بطريقة بدون استخدام المعالج "طريقة التصميم"



٣. في الصورة التالية قم بملأ النقاط بما يفعله هذا الزر: أنقر لنقل الحقل في الإستعلام



٤. في الصورة التالية قم بملأ النقاط بما يفعله هذا التعبير عند وضعه هنا :

" الرسالة التي تظهر مع إخفاء كود القسم من الظهور "

